

## Попис радова



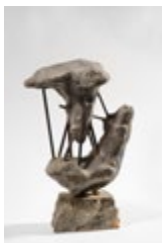
**Оранта**, 1951  
гипс (фери-оксид), 20 x 17 x 16 цм



**Вертикална композиција I Б**, 1956/1959  
фери-оксид, гвожђе, 40 x 22 x 12 цм



**Вертикална композиција I (Мала)**, 1956  
прскано гвожђе, 18 x 9 x 6,5 цм



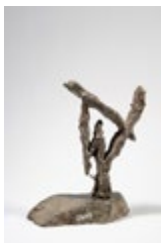
**Комплементарне форме I Б**, 1956—1959  
фери-оксид, гвожђе, 28 x 21 x 11 цм



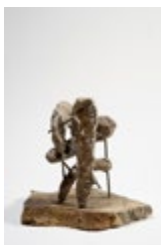
**Комплементарне форме II (Предлог за споменик)(Животиња)**, 1956  
прскано гвожђе, 13 x 10 x 11,5 цм



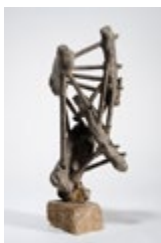
**Мементо I**, 1956  
прскано гвожђе, 20 x 18 x 8,5 цм



**Мементо II**, 1956  
прскано гвожђе, 19 x 14 x 4 цм



**Аушвиц I**, 1956  
фери-оксид, гвожђе, 15 x 11 x 10 цм



**Артикулација простора I**, 1956  
фери-оксид, 17 x 9 x 9 цм



**Артикулација простора II**, 1956  
прскани месинг, 6 x 9 x 7 цм



**Три елемента I**, 1956  
прскано гвожђе, 9 x 12 x 9 цм



**Три елемента II**, 1956  
прскано гвожђе, 15 x 10 x 9 цм



**Три елемента III**, 1956  
фери-оксид, 14 x 12 x 13 цм



**Предлог за споменик II (Јерусалим)**, 1956  
прскано гвожђе, 14 x 10 x 7,5 цм



**Предлог за споменик I (Затвор)**, 1956  
прскано гвожђе, 11 x 14 x 8,5 цм



**Закриљени облик I (Харфа)**, 1956  
прскано гвожђе 17 x 13,5 x 10цм  
гвожђе 20 x 17 x 12 цм



**Закриљени облик II**, 1957  
гвожђе, нитролак 17,5 x 9 x 10 цм



**Мементо III**, 1957  
фери-оксид, 29 x 25 x 6 цм



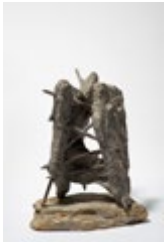
**Струне у снопу (Црвена харфа), 1957—1958**  
фери-оксид, гвожђе, 15,5 x 9 x 6 цм



**Струне у снопу II (Тензије), 1957—1958**  
прскани бакар, 18 x 8 x 7 цм



**Једра II, 1957—1958**  
фери-оксид, гвожђе 16 x 15,5 x 8 цм



**Предлог за споменик III (Смодлака), 1957**  
фери-оксид, гвожђе, 13 x 10 x 9 цм



**Предлог за споменик (Јајинци), 1958**  
фери-оксид, гвожђе, 13 x 11 x 6,5 цм



**Артикулација простора (III ?), 1957—1958**  
фери-оксид, гвожђе 19 x 19 x 16 цм



**Артикулација простора IV (Скакавац), 1958**  
фери-оксид, гвожђе, 24 x 20 x 16 цм



**Артикулација простора V, 1958**  
фери-оксид, гвожђе, 15 x 11 x 16 цм



**Мементо IV, 1958**  
фери-оксид, гвожђе 18 x 8,5 x 4 цм



**Једра I, 1958**  
фери-оксид, гвожђе, 16,5 x 20 x 15 цм



**Плочаста надстрешница, 1958**  
фери-оксид, гвожђе, 12 x 14 x 10 цм



**Предлог за споменик. Зев, 1958**  
фери-оксид, гвожђе, 11,5 x 13 x 7 цм



**Комплементарне форме III, 1959**  
прскано гвожђе, 25 x 10,5 x 10 цм



**Агресивне форме II**, 1959  
прскано гвожђе, 10 x 23 x 12 цм



**Предлог за споменик I, Бубањ**, 1959  
фери-оксид, гвожђе, 25 x 16 x 13 цм



**Конкавне комплементарне форме I (Анте)**, 1959  
прскано гвожђе, 17,5 x 12 x 9 цм



**Дивергентна кретања**, 1959  
прскано гвожђе, 25 x 13 x 9 цм



**Хирошима I**, 1959  
фери-оксид, гвожђе, 43 x 17 x 10,5 цм



**Констелација**, 1959  
прскано гвожђе, 27 x 28 x 29 цм



**Хоризонтална кретања**, 1959  
прскано гвожђе, 14 x 32 x 11 цм



**Агресивне форме I**, 1959  
прскано гвожђе, 12 x 25,5 x 8,5 цм



**Зеница I**, 1961  
прскано гвожђе, 26 x 11,5 x 10 цм



**Зеница II б**, 1961  
прскано гвожђе, 30 x 12 x 14 цм



**Дислокација I**, (1962) 1967  
фери-оксид, гвожђе, 23 x 26 x 18 цм



**Распети облици I**, 1963  
фери-оксид, гвожђе, 25 x 12 x 10 цм



**Синуозна форма I**, 1963  
фери-оксид, гвожђе, 15 x 9 x 7 цм



**Кореспондентне форме**, 1963  
фери-оксид, гвожђе, 11,5 x 15 x 14,5 цм



**Предлог за споменик, Авала (Болид), 1963**  
фери-оксид, гвожђе, 25 x 10 x 18 цм



**Предлог за споменик – Авала I, 1963**  
фери-оксид, гвожђе, 33,5 x 20 x 11 цм



**Форма под притиском I, 1963**  
фери-оксид, гвожђе, 20 x 9 x 9 цм



**Захваћени простор I, 1963**  
фери-оксид, гвожђе, 20 x 16 x 11 цм



**Гредна, 1963**  
фери-оксид, гвожђе, 20 x 23 x 10 цм



**У снопу хоризонтала (Хоризонтални сноп – Берлин – Авала), 1963**  
фери-оксид, гвожђе, 14 x 23 x 11,5 цм



**Центрипетална форма I, 1964–1965**  
фери-оксид, гвожђе, 28 x 24,5 x 15 цм





**Бременити блок**, 1964/1985  
фери-оксид, 22 x 20 x 17,5 цм



**Трином – мали**, (1964) 1965  
прскано гвожђе, 14 x 11 x 11 цм



**Трином I б**, (1964), 1965/1967  
цемент, гвожђе, 28,5 x 23,5 x 21,5 цм



**Конкавни облици**, 1964  
фери-оксид, гвожђе, 18,5 x 13,5 x 11,5 цм



**Концентрично слегање**, 1964  
фери-оксид, гвожђе, 27 x 27 x 25 цм



**Форма у успону**, 1964  
фери-оксид, гвожђе, 24 x 23 x 15 цм



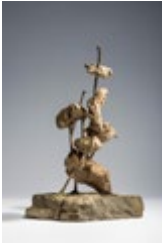
**Захваћени простор II**, 1964  
фери-оксид, гвожђе, 20 x 16 x 11 цм



**Форма у настајању I**, 1964  
фери-оксид, 15 x 20 x 14 цм



**Надсвођена форма I**, 1964  
фери-оксид, гвожђе, 13 x 13 x 9 цм



**Форма серпентината**, 1965  
фери-оксид, гвожђе, 24 x 10 x 9 цм



**Конвергентни масиви (3+2) I**, 1965  
фери-оксид, гвожђе, 14 x 24,5 x 16 цм



**Расап II**, 1965  
фери-оксид, гвожђе, 21 x 13 x 10 цм



**Материја у кретању I**, 1965  
фери-оксид, гвожђе, 17 x 17 x 10 цм



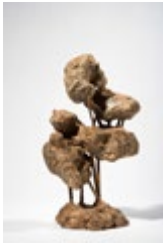
**Дивергентни масиви I**, 1965  
фери-оксид, гвожђе, 19 x 11 x 13 цм



**Ексцентрично разлегање I**, 1965/1967  
фери-оксид, гвожђе, 26 x 25 x 22 цм



**Кавернозни облик I**, 1965  
фери-оксид, гвожђе, 14 x 17,5 x 12,5 цм



**Пет масива**, 1965  
фери-оксид, гвожђе, 24,5 x 16 x 9 цм



**Двочлани низ**, 1965/1970  
фери-оксид, гвожђе, 22 x 10 x 10,5 цм



**У низу**, 1966/1967  
фери-оксид, гвожђе, 39,5 x 13,5 x 13,5 цм



**3+1**, 1966  
цемент, гвожђе, 17,5 x 19,5 x 12 цм



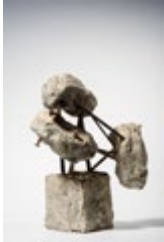
**За изотопни простор I**, 1966  
фери-оксид, гвожђе, 21 x 16 x 14 цм



**Простор у станишту I**, 1966  
ливени камен, 12 x 16,5 x 10,5 цм



**Одвајање**, 1966  
цемент, гвожђе, 30 x 23 x 17 цм



**Астатична композиција I (Мала)**, 1966  
беронејт, 23,5 x 19 x 14 цм



**Масиви у низу**, 1966  
фери-оксид, гвожђе, 14 x 20 x 14,5 цм



**Лимбус**, око 1967—1968  
фери-оксид, гвожђе, 18 x 20 x 14 цм



**Хијатус – мали**, 1967/1973  
фери-оксид, гвожђе, 20 x 22 x 12 цм



**Хијатус I а**, (1967) 1973  
фери-оксид, гвожђе, 36 x 34,5 x 17,5 цм



**Троделни облик**, 1967  
фери-оксид, гвожђе, 27 x 18 x 17 цм



**Трочлани скуп (1+1+1), 1967**  
фери-оксид, гвожђе, 22 x 17 x 10,5 цм



**Стереотомија II, (1968) 1986**  
фери-оксид, гвожђе, 15 x 28 x 21 цм



**Стереотомија III, (1968) 1986**  
фери-оксид, гвожђе, 18,5 x 17 x 15,5 цм



**Агломерација, (1968) 1971**  
бели цемент, гвожђе, 16 x 21 x 13 цм



**Предлог за споменик – Оџаци I, (1969) 1975**  
фери-оксид, гвожђе, 18 x 16 x 12 цм



**Предлог за споменик – Оџаци II, (1969) 1975**  
фери-оксид, гвожђе, 15,5 x 12 x 10 цм



**Астатична композиција II, 1969/1973**  
фери-оксид, гвожђе, 24,5 x 21 x 14,5 цм  
(бели- цемент, гвожђе/ картон)



**Астатична композиција II а**, 1969/1975  
бели цемент, гвожђе, 24,5 x 21 x 14,5 цм  
(фери-оксид, гвожђе, 33,5 x 25 x 23 - картон)



**Надсвођени простор II (Ципела)**, (1969) 1973  
фери-оксид, гвожђе, 13 x 17 x 10,5 цм



**Аксиална агломерација**, (1969) 1971  
фери-оксид, гвожђе, 27 x 22 x 19 цм



**Аксиална конфигурација**, (1969) 1971  
фери-оксид, гвожђе, 32 x 17 x 18 цм



**Померени сегменти**, (1969) 1975  
фери-оксид, гвожђе, 19,5 x 14,5 x 13 цм



**Простор у ткању**, 1969/1978  
фери-оксид, гвожђе, 41,5 x 18 x 21 цм



**Форма у настајању II**, (1969) 1973  
фери-оксид, 25 x 23 x 13 цм



**Око празнине**, око 1970, пре 1980  
фери-оксид, гвожђе, 19 x 16,5 x 11цм



**Еманација IV**, (1970) 1983  
фери-оксид, гвожђе, 15 x 16 x 10 цм



**Три блока**, 1970—1980 (?) 1974 (?) 1994 (?)  
фери-оксид, гвожђе, 19 x 20 x 16 цм



**Артикулација простора VIII**, (1970), 1977/1981  
фери-оксид, гвожђе, 20 x 27 x 13 цм



**Еманација I**, (1970) 1983  
фери-оксид, гвожђе, 13 x 37 x 11 цм



**Еманација II**, (1970) 1983  
фери-оксид, гвожђе, 7 x 17 x 11 цм



**Еманација III**, (1970) 1983  
фери-оксид, гвожђе, 15 x 8 x 10 цм



**Три блока. Наскок**, 1971/1989  
фери-оксид, гвожђе, 22 x 20 x 19 цм



**Наслојавање**, (1971) 1986  
фери-оксид, 20,5 x 24,5 x 12,5 цм



**Једночлани скуп – егзоструктура I**, (1972) 1977  
фери-оксид, гвожђе, 17 x 22,5 x 9 цм



**Двочлани скуп – егзоструктура**, (1972) 1977  
фери-оксид, гвожђе, 31 x 18,5 x 16 цм



**Надсвођени простор (Рокај)**, 1973  
фери-оксид, гвожђе, 12 x 11 x 10 цм



**(Хоризонталне мале) Налегле облице I**, (1974) 1988  
фери-оксид, 8,5 x 15 x 11 цм



**Налегле облице I (Вертикалне)**, (1974) 1988  
фери-оксид, гвожђе, 18 x 12 x 13 цм



**Црвени масиви**, 1975  
фери-оксид, гвожђе, 11 x 12 x 15 цм





**Простор у стаништима**, 1975—1977  
фери-оксид, гвожђе, 13 x 16,5 x 11 цм



**Велико укрштање I**, 1976  
фери-оксид, гвожђе, 26,5 x 35 x 13 цм



**Артикулација простора VII**, 1977/1981  
фери-оксид, гвожђе, 20 x 27 x 13 цм



**Двоструко коло**, 1977—1979  
фери-оксид, гвожђе, 9 x 9 x 8 цм



**Померени сегменти II**, (1977) 1988/1989  
фери-оксид, гвожђе, 18 x 19,5 x 19 цм



**Здружени блокови. Венеција**, 1981 (?)  
фери-оксид, гвожђе, 15 x 15,5 x 17,5 цм



**Мало укрштање I**, 1985  
фери-оксид, гвожђе, 14 x 13 x 25 цм



**Стереотомија I**, 1985  
фери-оксид, гвожђе, 11 x 11 x 11 цм



**Прожимање I**, 1986  
фери-оксид, 22,5 x 17 x 15,5 цм



**Пет блокова у колу**, 1986  
фери-оксид, гвожђе, 19 x 18,5 x 16 цм



**Пет блокова**, 1986  
фери-оксид, гвожђе, 24 x 21 x 18 цм



**Астатична релација I, (Хит)**, 1986  
фери-оксид, 14 x 10 x 9 цм



**Налет**, 1986  
фери-оксид, 22,5 x 18 x 13 цм



**Велико укрштање II**, 1987  
фери-оксид, 34,5 x 23 x 12 цм



**Двоструко укрштање II**, 1987  
фери-оксид, гвожђе, 15,5 x 15,5 x 13 цм



**Расап**, 1987  
фери-оксид, гвожђе, 16 x 25 x 18 цм



**Степеновање**, 1987  
фери-оксид, гвожђе, 16 x 24,5 x 15цм



**Двоструко укрштање II (хоризонтално)**, 1987  
фери-оксид, 17,5 x 19,5 x 19 цм



**Наслојене/Налегле облице**, око 1988  
фери-оксид, 13 x 20,5 x 10,5 цм



**Налегле облице**, 1988  
фери-оксид, 13 x 22 x 10 цм



**Хоризонтално укрштање (Могила)**, 1988  
фери-оксид, гвожђе, 8 x 25 x 16 цм



**Прожимање II – мало**, 1989—1990  
фери-оксид, 8 x 16 x 12 цм



**Двоструко укрштање**, 1990  
фери-оксид, 18 x 20 x 19 цм



**Астатична релација – органска**, 1990  
фери-оксид, 17 x 18 x 12 цм



**Астатична релација II**, 1990  
фери-оксид, 17 x 25 x 18 цм



**Четвороструко укрштање**, 1991/1998  
теракота, 18,5 x 20 x 22 цм



**Преплет**, 1993  
теракота, 12 x 26,5 x 28 цм



**У прогрессији**, 1995 (?)  
фери-оксид, 16 x 35 x 15 цм



**Троскок**, 1996  
фери-оксид, 15 x 30 x 22 цм



**Лимес I**, 1996  
фери-оксид, гвожђе, 15 x 23 x 10 цм



**Гредна II**, 1996  
фери-оксид, 14 x 33 x 17 цм



**Астатична композиција III**, 1998  
фери-оксид, гвожђе, 20,5 x 19 x 17 цм



**Здружени блокови**, 1998  
фери-оксид, гвожђе, 10,5 x 15 x 11 цм